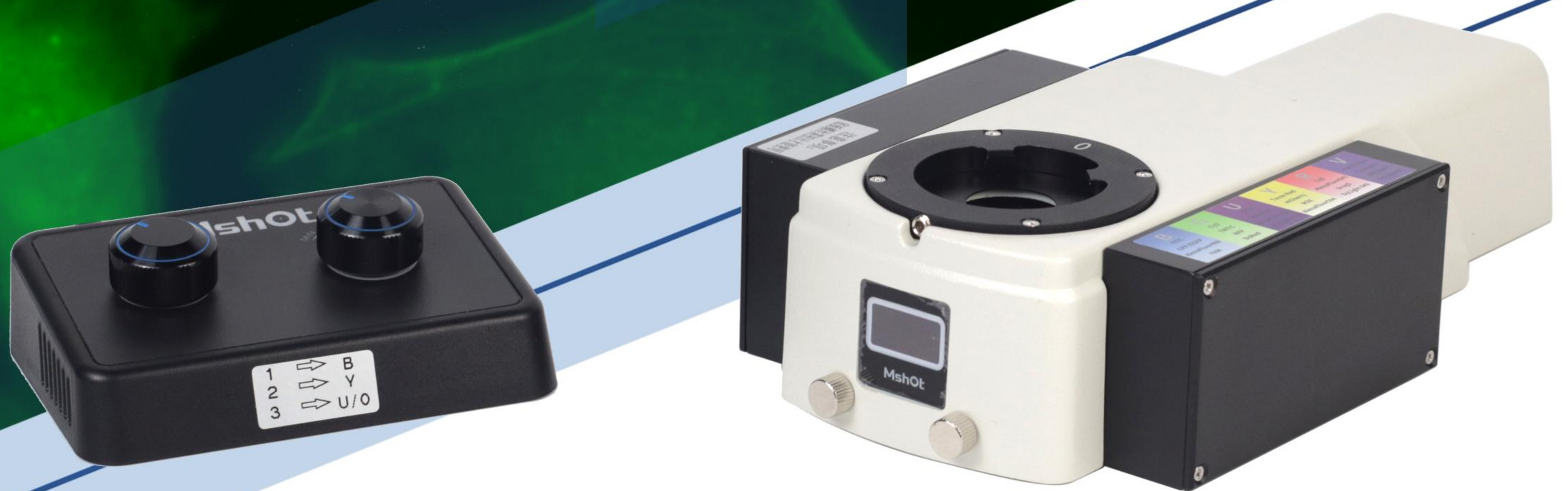


电动正置荧光模块

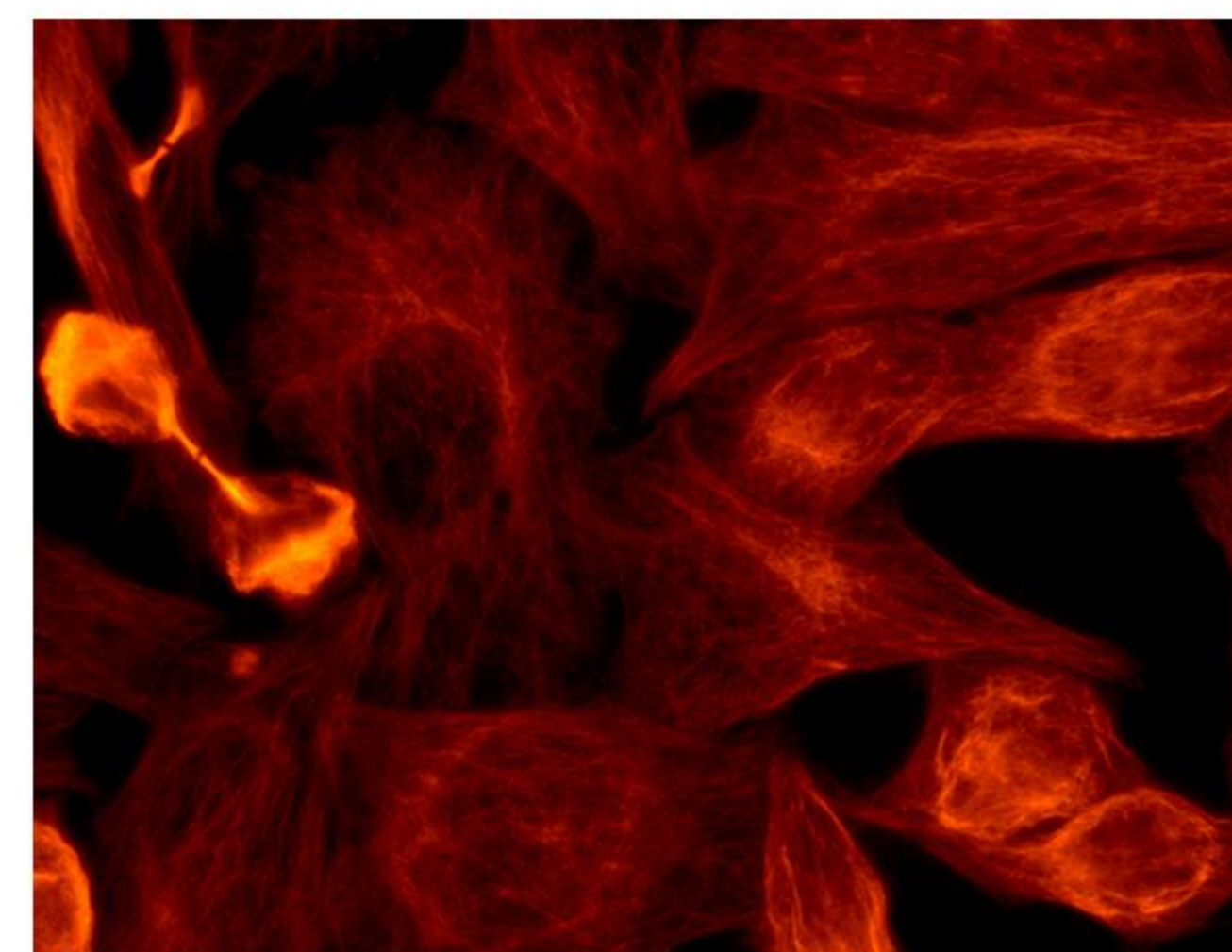
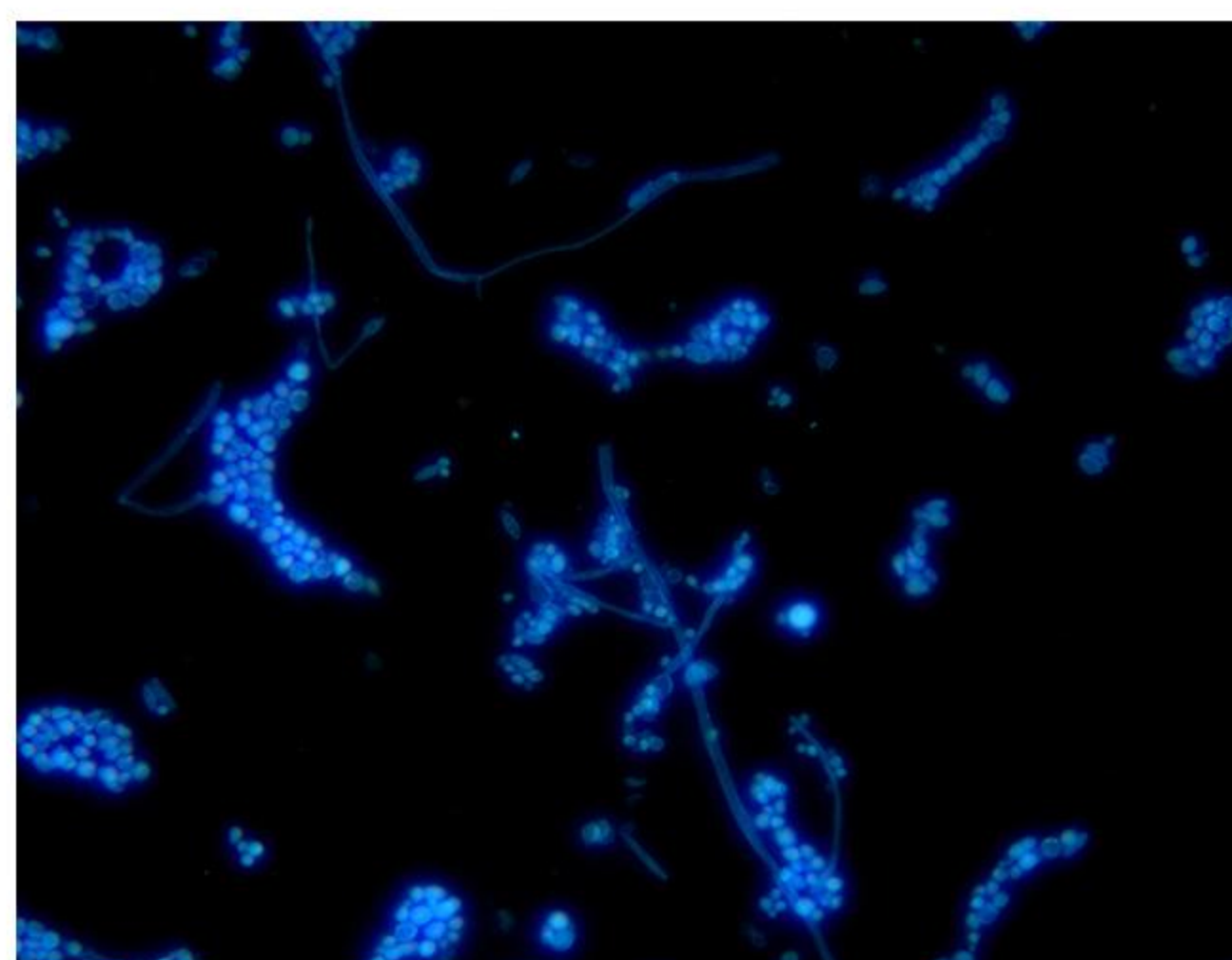
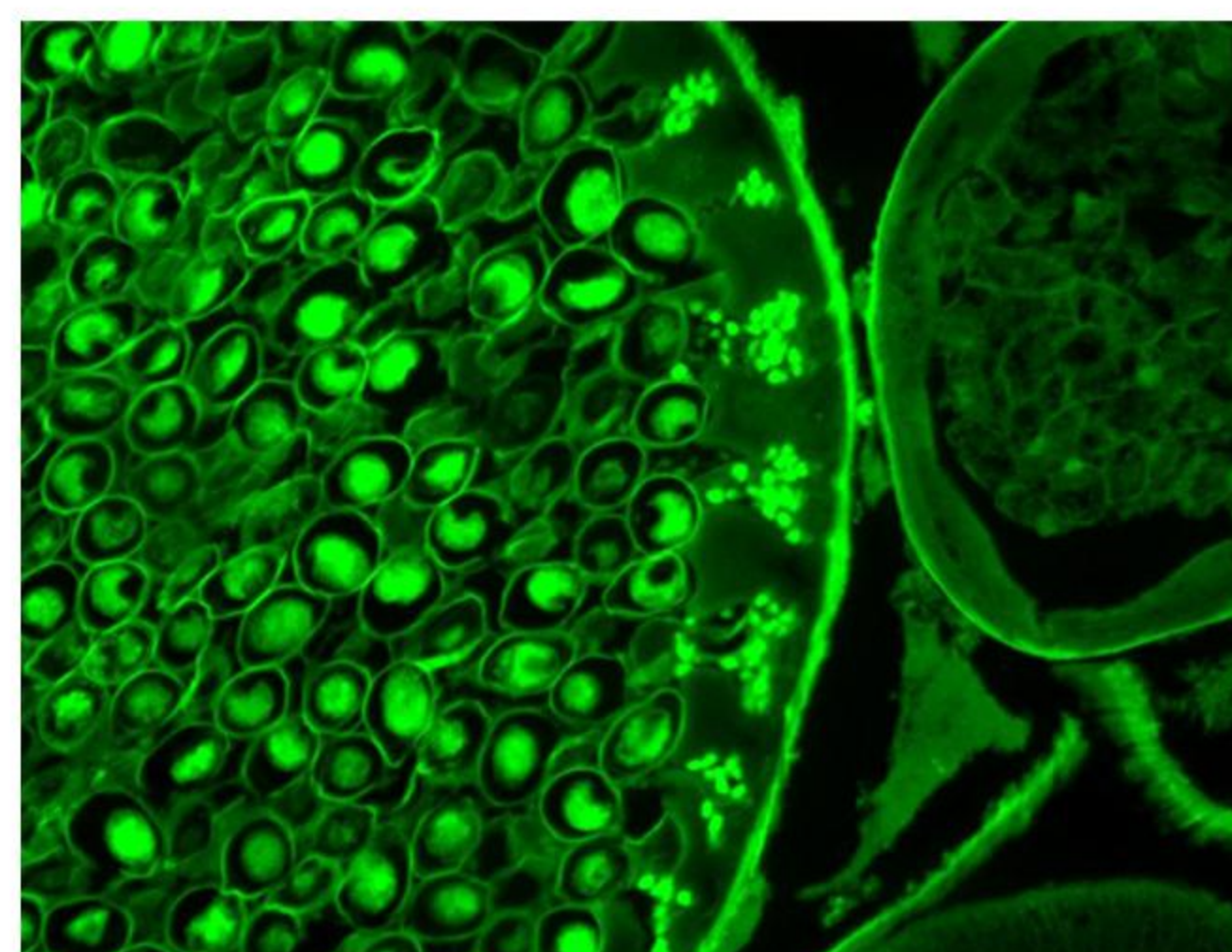


电动正置荧光模块



- 电动切换荧光通道，一键快速精准切换，稳定顺畅
- 前置通道、亮度数字化显示，直观便捷
- LED光源、滤光片组、驱动电源、电动切换部件一体化
- 可根据需要个性化定制滤光片组

拍摄图



技术参数

滤光组	B	B BP : EX:475/30nm; DM:505nm; EM:530/40nm
		B LP : EX:475/30nm; DM:500nm; EM:520 nmLP
	G	G BP : EX:530/40nm; DM:565nm; EM:605/55nm
		G LP : EX:530/40nm; DM:570nm; EM:590 nmLP
	U	UV BP: EX: 375/30nm; DM:415nm; EM:460/50nm
		UV LP: EX: 355/50nm; DM:400nm; EM:420 nmLP
Y	Y LP: EX: 560/40nm; DM:600nm; EM:610 nmLP	
激发光源	3W LED光源(Y/G为5W)，亮度可调、可视数显	
观察方式	荧光、明场切换	
输入电源	DC 12V2A	
表面处理	阳极氧化	
电机	步进电机	
运动精度	0.5um	



广州市明美光电技术有限公司

Guangzhou Micro-shot Optical Technology Co. Ltd

公司地址: 广州市天河区华观路1933号万科云A栋506 / 电话: 020-38250606/38262481 / QQ: 505506350

网址: www.mshot.com / 邮箱: mshot@mshot.com / 服务热线: 400-880-1910



*任何规格和外观的改变，恕不另行通知，请以实物为准

CY231020