



高品质·易用·功能强大

MICRO-IMAGING EXPERT

高性能500万像素彩色 CCD成像系统MC55



广州市明美光电技术有限公司

www.mshot.com

MC55

专业数码成像系统

MC55应用国外核心技术，操作简单，可广泛应用于明场、相衬、DIC等显微成像领域，其优秀的色彩还原、高分辨率和快速预览速度确保显微成像工作的快速、高效。MC55将高品质与优惠的价格完美结合，是采集高质量显微图片和进行显微图像分析的理想工具。

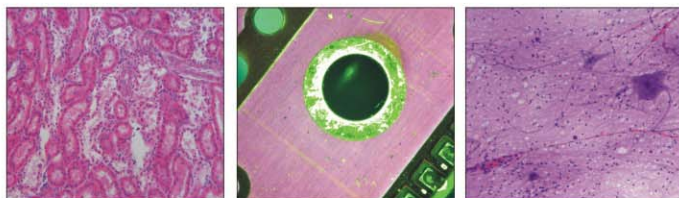


高品质 · 易用 · 功能强大



产品特点：

- **500万像素高清晰度图像**
MC55采用高精度像素扫描技术的ccd，摄像头的分辨率500万像素，最大分辨率2580 × 1944。在低倍放大率下拍摄的图片，局部放大数倍后，仍能保持清晰。
- **色彩真实还原**
MC55应用新开发的色彩搭配逻辑，达到了前所未有的色彩再现，轻松获得与镜下相同的效果。
- **流畅的实时图像显示**
MC55加速数据传输率，最大帧速率达到25fps。提供多种分辨率预览和输出，实现无颜色漂移预览。
- **简单易用**
MC55采用标准的C接口，可以方便的与显微镜连接。
- **高效强大的软件**
MSHOT显微图像软件，使用简单，功能强大，支持WIN7操作系统。



性能指标：

| | |
|--------------------|------------------------------------------------|
| 传感器 (Sensor Type) | Sony ICX282 Progressive Scan Interline CCD, 彩色 |
| 分辨率 (Resolution) | 最大分辨率2580 × 1944 (5.0 Mpix), 有效分辨率2080 × 1524 |
| 像素 (Pixel Size) | 3.4 μm × 3.4 μm |
| Binning | 1 × 1 ...5 × 5 |
| 动态范围 | 61dB 60dB |
| 读出噪声(典型) | 4 LSB (RMS) |
| 曝光时间 | 400 μs ... 180s, 自动曝光 |
| 最大帧速率 | 9 fps (1290 × 972), 25fps(646 × 488) |
| 数据接口 | IEEE 1394a FireWire |
| 光学接口 | 标准C型接口(建议 0.63 ×) |
| 白平衡 | 自动白平衡/手动白平衡 |
| 快门控制 | 连续可变快速电子快门 |
| 软件功能 | 图像拍摄、录像、测量、报告、景深扩展等更多高级功能 |

广州市明美光电技术有限公司
Guangzhou Micro-shot Technology Co.,Ltd

电话：020-38262481 38250606 传真：020-38262491 咨询热线：400-880-1910
QQ:505506350 网址：www.mshot.com www.m-shot.com