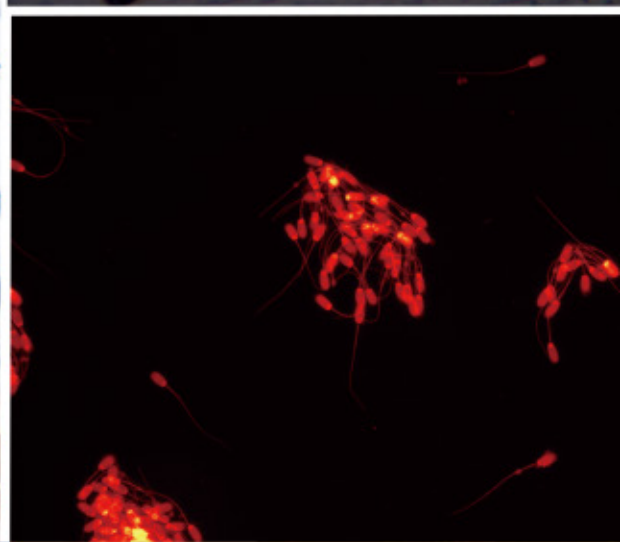
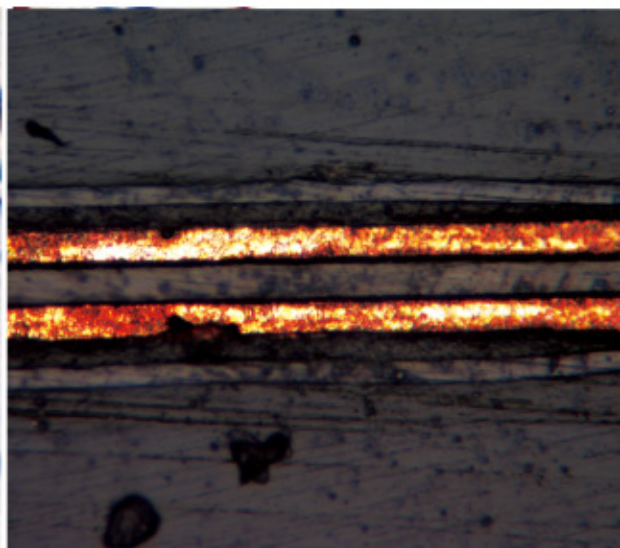
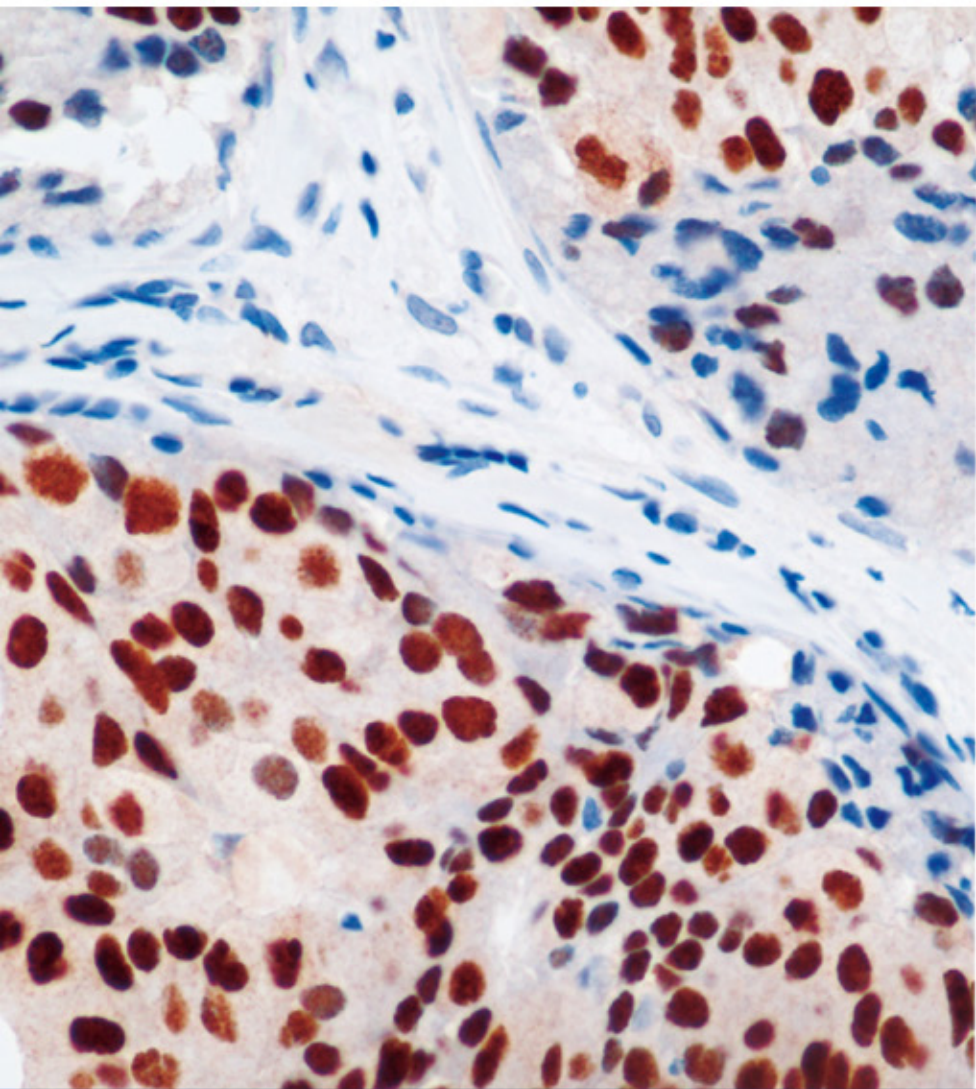


# MshOt 明美

Microscope Digital Camera

## MS60

Intelligent Imaging for Great Discoveries



◆ 630万分辨率

**显微成像专家**  
MICROSCOPY IMAGING EXPERT



## 显微镜相机

MS60采用高性能成像芯片,设计USB3.0数据传输接口,内置64M图像缓存,具有高分辨率、高速、高灵敏度和颜色还原准确的特点,全面适用于各种病理诊断、金相分析和体视观察等显微应用领域。

### 特点:

630万高分辨率;  
精准的色彩还原;  
高速高灵敏度.



## 产品参数

产品型号	MS60	光谱响应	380 - 650nm
有效像素	630万	A/D转换	12bit
芯片尺寸	1/1.8"	图像缓存	64Mb
像元尺寸	2.4 $\mu$ m $\times$ 2.4 $\mu$ m	曝光功能	手动曝光 / 自动曝光 / 区域曝光
分辨率及帧率	3072 $\times$ 2048 30帧/秒	白平衡	自动白平衡 / 一键白平衡 / 区域白平衡
	1536 $\times$ 1024(BIN2) 30帧/秒	图像格式	TIF、BMP、JPG、RAW
	1920 $\times$ 1080(ROI) 30帧/秒	软件接口	DirectShow / TWAIN
	任意尺寸ROI	操作系统	Windows XP 32bit; Windows 7/8/10 32/64bit; Linux
扫描方式	逐行扫描/连续输出	数据接口	USB3.0 B型接口, 5Gb/s
快门类型	电子卷帘快门	相机接口	C接口
曝光时间	41 $\mu$ s - 16s	工作环境	工作温度: 0 - 50 $^{\circ}$ C; 工作湿度: 10% - 90%RH (无凝结)
有效增益	1x - 8x	尺寸	$\varnothing$ 76mm $\times$ 62mm

