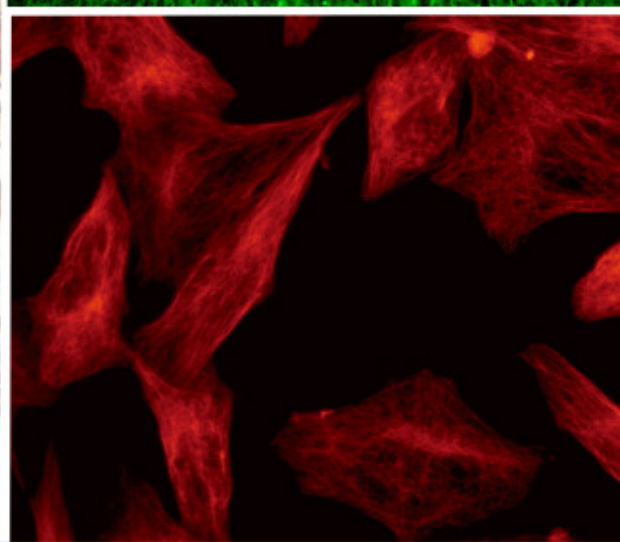
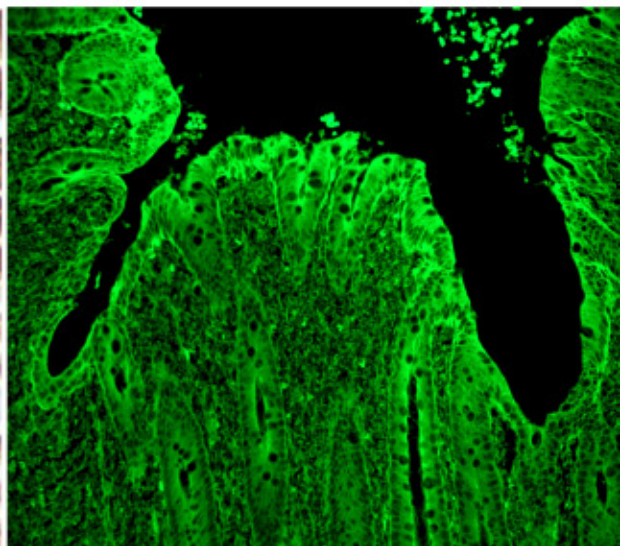
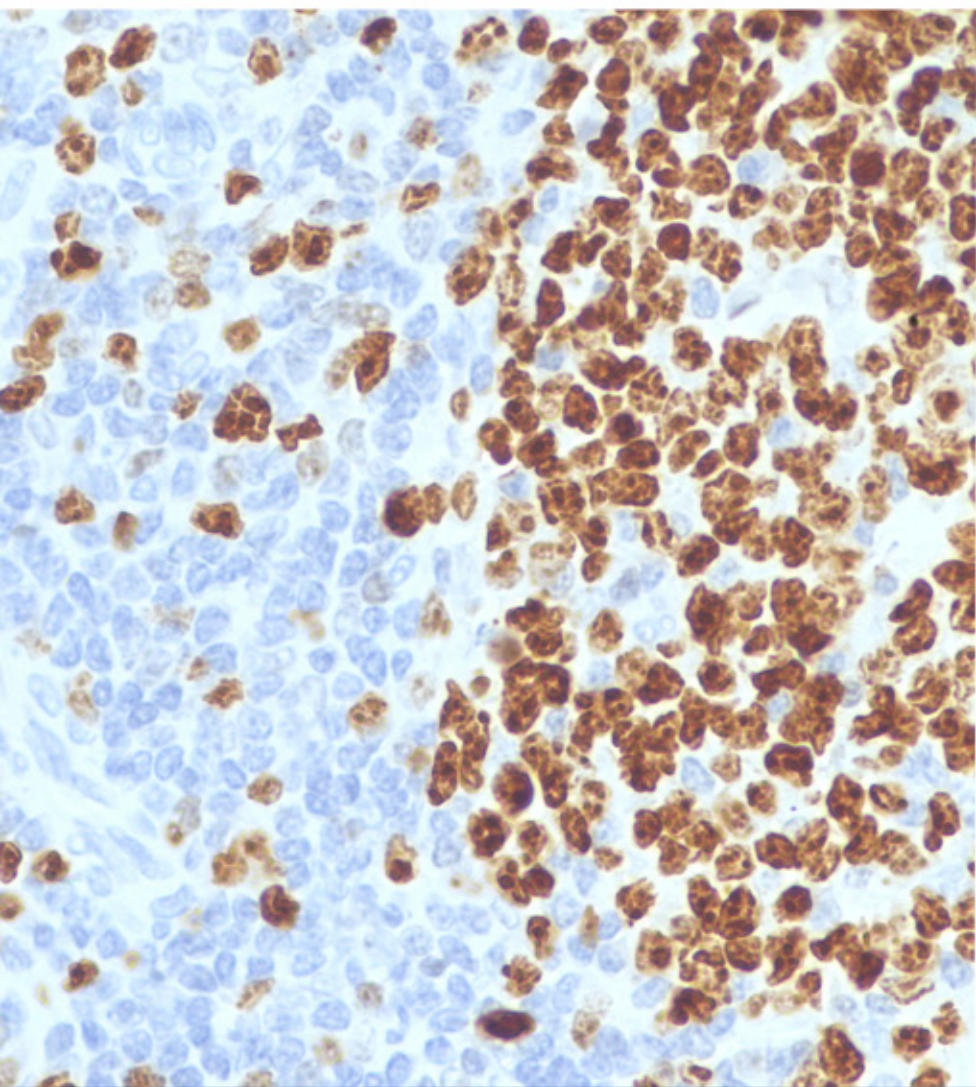


MshOt 明美

Microscope Digital Camera

MS23

Intelligent Imaging for Great Discoveries



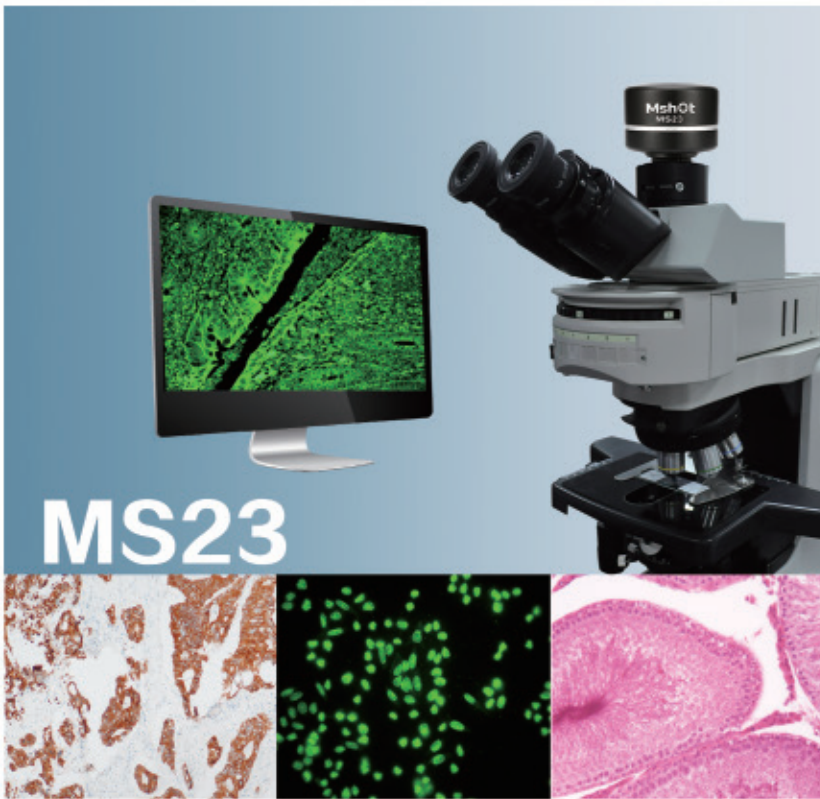
荧光显微镜数码相机



MS23采用大靶面高性能成像芯片，设计USB3.0数据传输接口，内置32M图像缓存，具有大视野、高灵敏度、高动态范围和高帧率等性能特点，可广泛应用于明暗场、相衬、偏光、DIC和荧光成像等显微成像领域，是采集高质量显微图片和进行显微图像分析的理想工具。

特点:

- 极弱光成像
- 高动态范围
- 大视野高清晰度图像
- 极高的预览速度



MS23

产品参数

产品型号	MS23	A/D转换	12bit	
有效像素	230万	图像缓存	64Mb	
芯片尺寸	1/1.2"	触发模式	软触发	
像元尺寸	5.86 μ m \times 5.86 μ m	曝光功能	手动曝光 / 自动曝光 / 区域曝光	
分辨率和帧率	1920 \times 1200	40帧/秒	白平衡	自动白平衡 / 一键白平衡 / 区域白平衡
	1920 \times 1080	40帧/秒	图像格式	TIF、BMP、JPG、RAW
	960 \times 600 (SUM2)	40帧/秒	软件接口	DirectShow / TWAIN
	任意分辨率ROI		操作系统	Windows XP 32Bit; Windows 7/8/10 32/64Bit; Linux
扫描方式	逐行扫描/连续输出	数据接口	USB3.0 B型接口, 5Gb/s	
快门类型	全局快门	相机接口	C接口	
曝光时间	20 μ s - 42s	电源供应	USB 5V供电	
有效增益	1 - 100x	工作环境	工作温度: 0 - 50 $^{\circ}$ C; 工作湿度: 10% - 90%RH (无凝结)	
光谱响应	380 - 1100nm	外观尺寸	\varnothing 76 \times 65.6mm	

