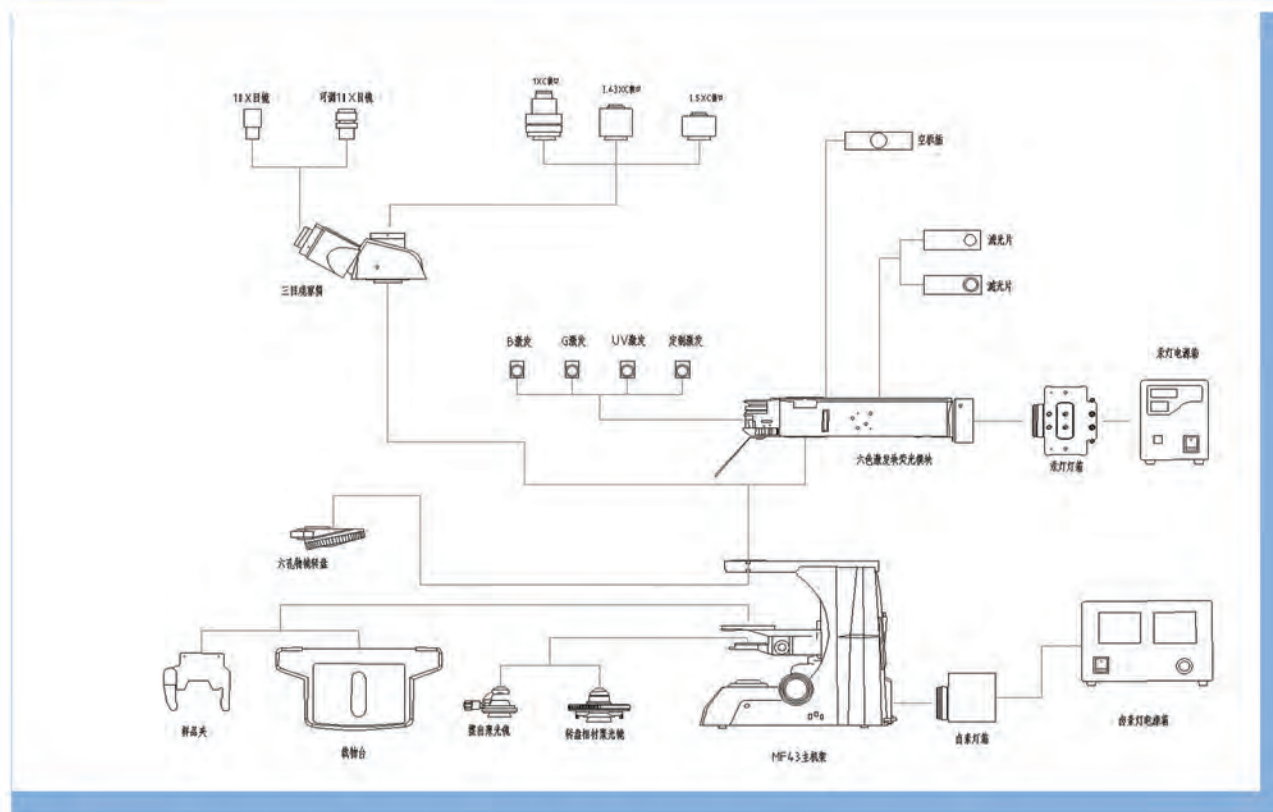


技术规格

项目	规格							
目镜	大视野10X/22, 屈光度可调							
目镜筒	铰链式三目观察镜筒, 高眼点, 30° 倾斜, 瞳距调节50-75mm, 三档分光: 100/0, 50/50, 0/100							
物镜	M-UPLFLN 4X/0.13 工作距离: 17.15mm							
	M-UPLFLN 10X/0.3 工作距离: 7.68mm							
	M-UPLFLN 40X/0.75 工作距离: 0.78mm							
	M-UPLFLN 100X/1.3 工作距离: 0.15mm							
落射荧光照明系统	100WHG汞灯灯室, 灯丝中心、焦距可调							
	电源箱: 数字式汞灯电源控制盒, 交流电110V或220V							
	进口osram 100W直流汞灯							
	6孔位荧光模块, 配置高品质荧光激发块; 标配三组激发块, 其他多种可选							
	<table border="1"> <thead> <tr> <th>激发块</th> <th>激发光波段</th> </tr> </thead> <tbody> <tr> <td>紫外 (MFL-U)</td> <td>340-390nm</td> </tr> <tr> <td>蓝色 (MFL-B)</td> <td>450-490nm</td> </tr> <tr> <td>绿色 (MFL-G)</td> <td>505-545nm</td> </tr> </tbody> </table>	激发块	激发光波段	紫外 (MFL-U)	340-390nm	蓝色 (MFL-B)	450-490nm	绿色 (MFL-G)
激发块	激发光波段							
紫外 (MFL-U)	340-390nm							
蓝色 (MFL-B)	450-490nm							
绿色 (MFL-G)	505-545nm							
物镜转换器	6孔物镜转换器							
载物台	双层钢丝结构载物平台 (康宁玻璃台面), 尺寸: 302mm×152mm; 78 (X) mm×32 (Y) mm, 1mm/格, 精度0.1mm							
透射照明系统	白光LED, 亮度连续可调							
	手动推出式聚光镜, NA 0.9/0.25							

系统图解



MshOt 明美

MF43 研究级荧光显微镜

Fluorescence Microscope for Researches



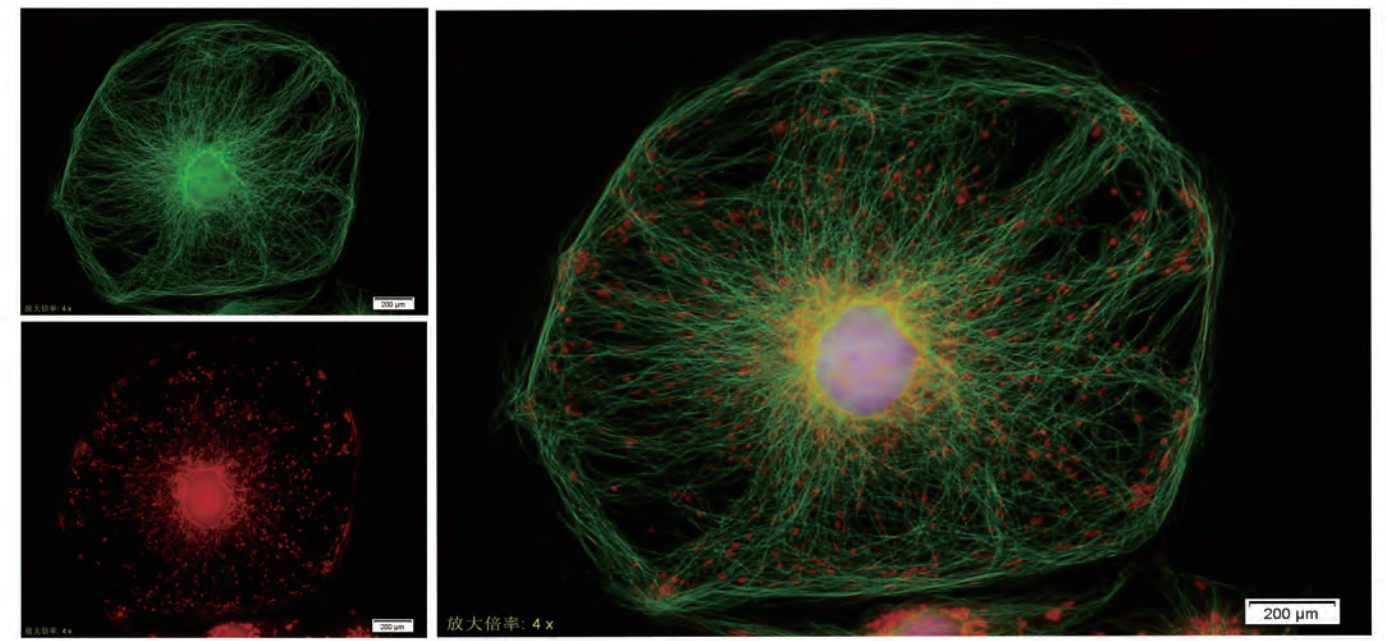
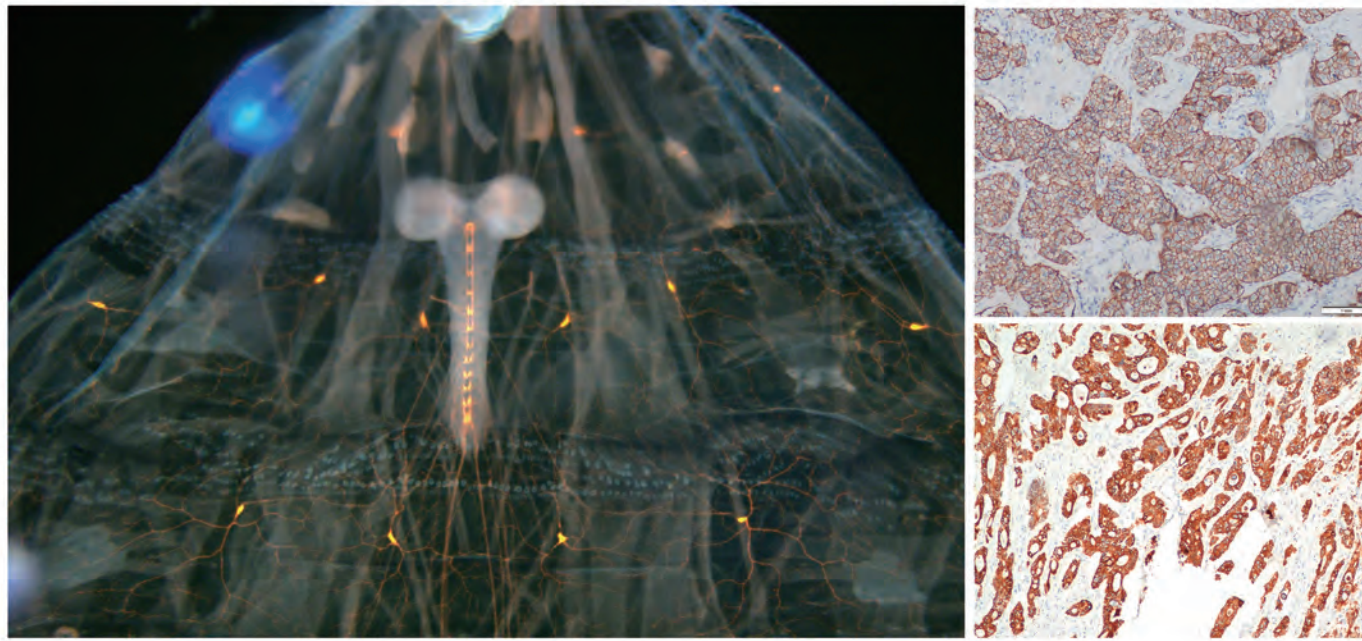
广州市明美光电技术有限公司 Guangzhou Micro-shot Optical Technology Co. Ltd

公司地址: 广州市天河区华观路1933号万科云A栋506 / 电话: 020-38250606/38262481 / QQ: 505506350

网址: www.mshot.com / 邮箱: sales@m-shot.com / 服务热线: 400-880-1910



任何规格和外观的改变, 恕不另行通知。

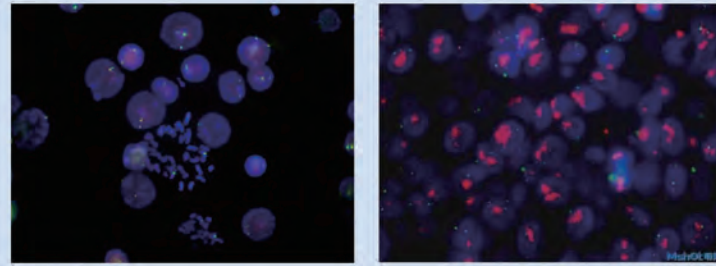


ECO功能

人走灯灭功能。一米内没人，15min后会自动熄灭，提示灯闪烁。按下ECO键重新开启照明。可长按3秒设置一直亮。灵敏反应，有效节能

FISH技术

MF43搭配着便捷精准的六孔荧光切换转盘及6孔物镜转换器，保证了在切换过程中无镜像偏移。高分辨率的物镜和优越的光学系统，搭配高灵敏度CCD相机成就非凡的荧光成像效果。适用于FISH技术（荧光原位杂交效果）的荧光信号检测和定位。

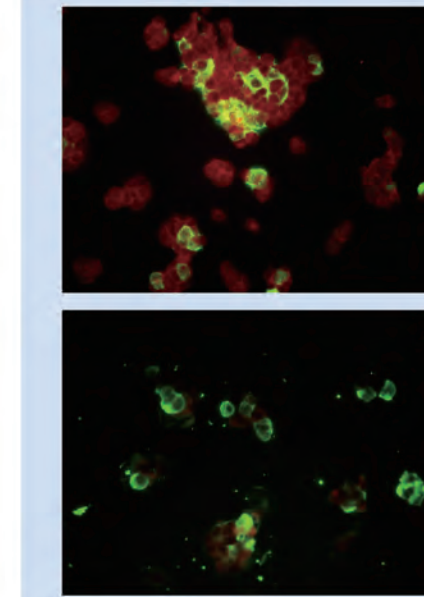


亮度衰减、色温平衡

采用灵活的布局设计，投射光有色温平衡和亮度衰减片ND25、ND6。荧光照明器也具有亮度衰减片和光阑调控，方便进行合理的光源控制和调节



滤色片切换杆



呼吸道检测

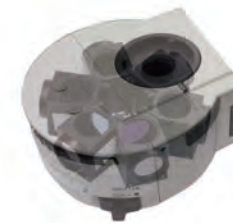
研究级荧光显微镜MF43性能达到了国际荧光显微镜水平。在呼吸道检测中，通过免疫荧光技术，检测、辨别病毒、细菌等病原体。MF43在吸道道感染疾病的辅助诊断上表现优异，获得行业内客户的高度认可。



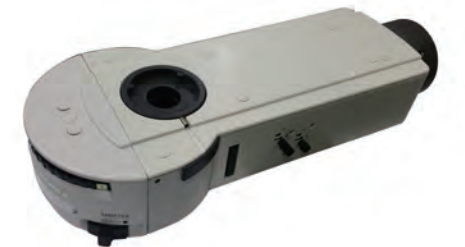
高品质荧光物镜

无限远半复消色差物镜能校正红、蓝两色光的球差和色差。高信噪比、高分辨率、高透过性等优秀的光学性能保证了采集图像的锐度、清晰度、色彩还原性。

荧光模块



模块式的荧光部件，方便用户的拆卸和更换，无需专业培训；六孔荧光转盘，使荧光激发块的切换更加便捷；强大的可扩展性，可灵敏的匹配各种荧光标记的标本。



相衬观察

使用相衬物镜和相衬聚光镜，可获得中性背景的高对比度图像，此观察方法适合观察没有颜色的细胞。

