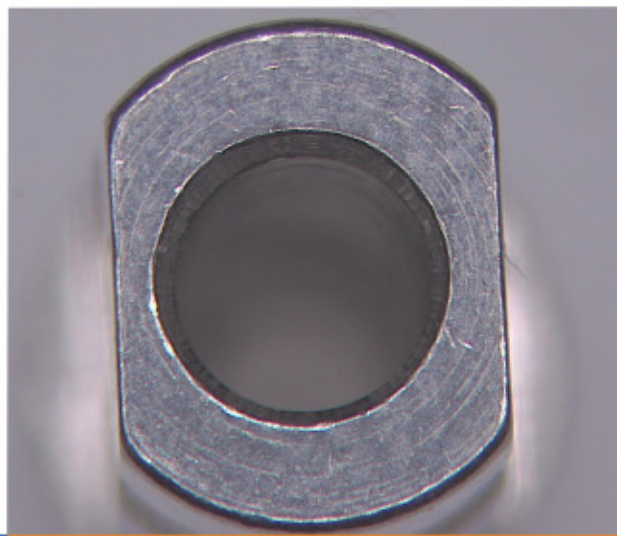
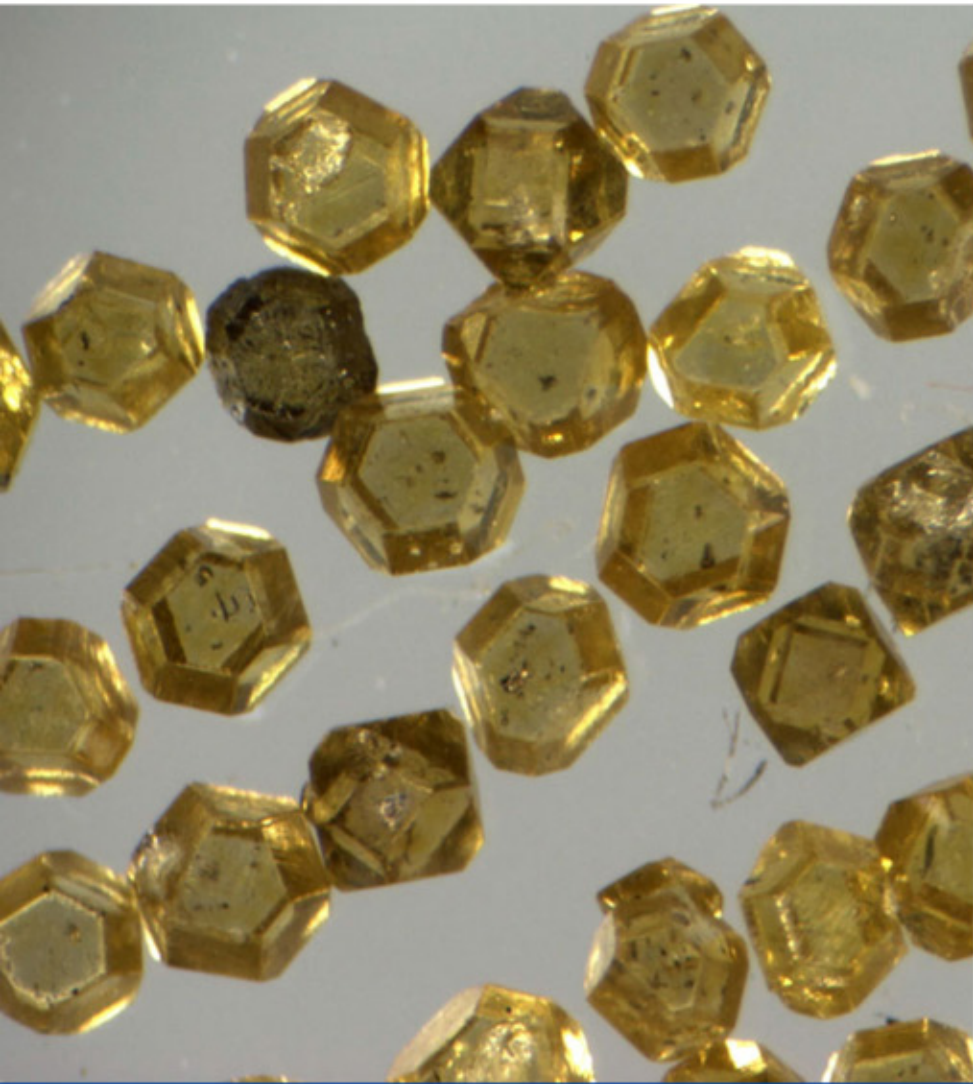


# MshOt 明美

Microscope Digital Camera

## MD26-HD

Intelligent Imaging for Great Discoveries



**显微成像专家**  
MICROSCOPY IMAGING EXPERT



## 显微镜相机

MD26-HD图像色彩还原接近原色, 提供丰富的接口, HDMI和USB同步输出, 并且可以使用sd卡拍照或录制视频, 内置工业相机所有全部需要的功能。广泛应用于视频会议、远程医疗、显微图像、工业检测、视频投影、安防监控等领域。

### 特点:

- 图像预览无延迟
- 实现网格区分、同屏图像对比等



# MD26-HD

## 产品参数

名称	MD26-HD
有效像素	200万
芯片尺寸	1/2.86"FULL HD松下传感器
像元尺寸	2.75 $\mu\text{m}$ $\times$ 2.75 $\mu\text{m}$
分辨率和帧率	1920 $\times$ 1080      60帧/秒
数码放大	10倍数码放大、缩小功能
白平衡	自动白平衡 / 手动白平衡
图像格式	TIF、BMP、JPG、RAW
OSD	全面数字ui设计, 鼠标操作
数据接口	USB2.0 B型接口, 480Mb/s
相机接口	C接口

