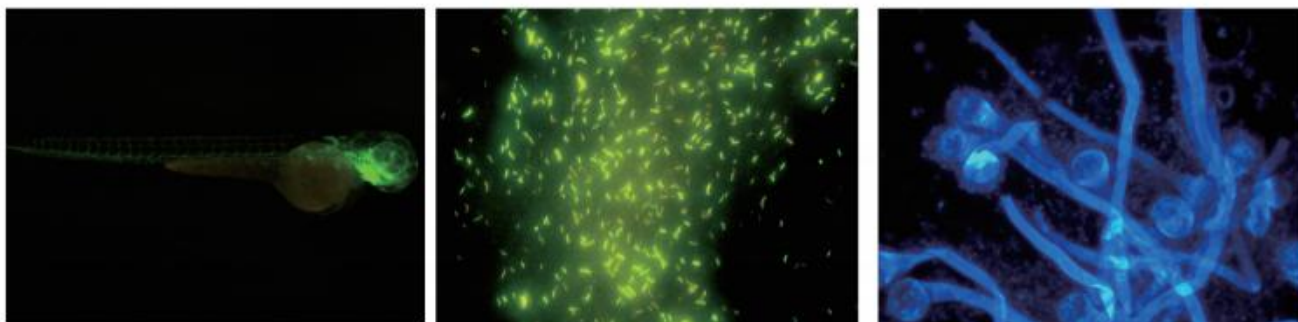


技术规格

正置荧光模块	激发块	绿色(G)	激发光波段	EX:540/25nm; DM:565nm; EM:605/55nm
		蓝色(B)		EX:475/30nm; DM:505nm; EM:530/40nm
		紫外(UV)		EX:355/50nm; DM:400nm; EM:420LP
		宝蓝		EX:450/50nm; DM:485nm; EM:495LP
倒置荧光模块	激发块	蓝色(B)	激发光波段	EX:475/30nm; DM:505nm; EM:530/40nm
		绿色(G)		EX:550/25nm; DM:565nm; EM:605/55nm
		紫外(UV)		EX:375/30nm; DM:415nm; EM:460/50nm
体视荧光模块	激发块	蓝色(B)	激发光波段	EX:475/30nm;DM:505nm; EM:530/40nm
		绿色(G)		EX:540/25nm; DM:565nm; EM:605/55nm
		紫外(UV)		EX:355/50nm; DM:400nm; EM:420LP*
激发光源	LED光源, 亮度可调			
观察方式	荧光、明场切换			
输入电源	DC 12V2A			
亮度调节方式(倒置)	均匀调光或100%、75%、50%三档调光			
匹配显微镜	匹配各大品牌的显微镜			
注: *为体视荧光标配, UV外置选配				

应用领域

★ 生物医学, 基因研究

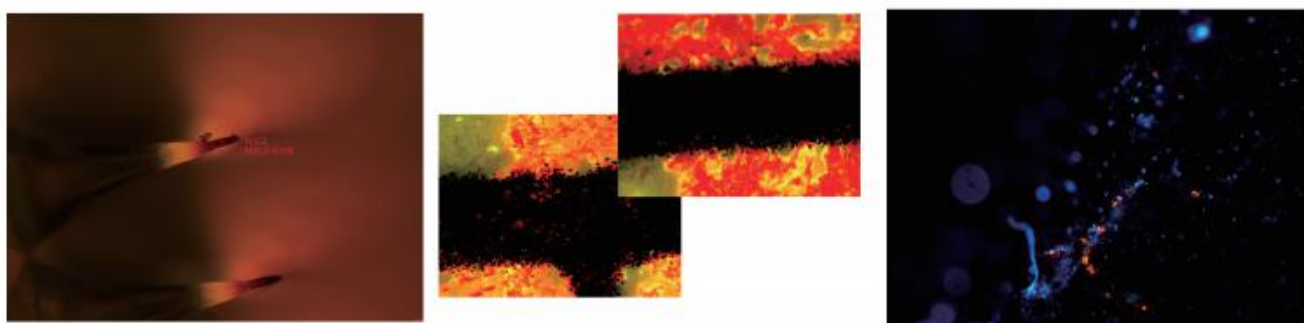


斑马鱼

结核杆菌

真菌

★ 石油岩石矿物荧光观测&朱墨时序



磺酰罗丹明B荧光观测

朱墨时序鉴定

石油岩石矿物

Mshot 明美

荧光模块



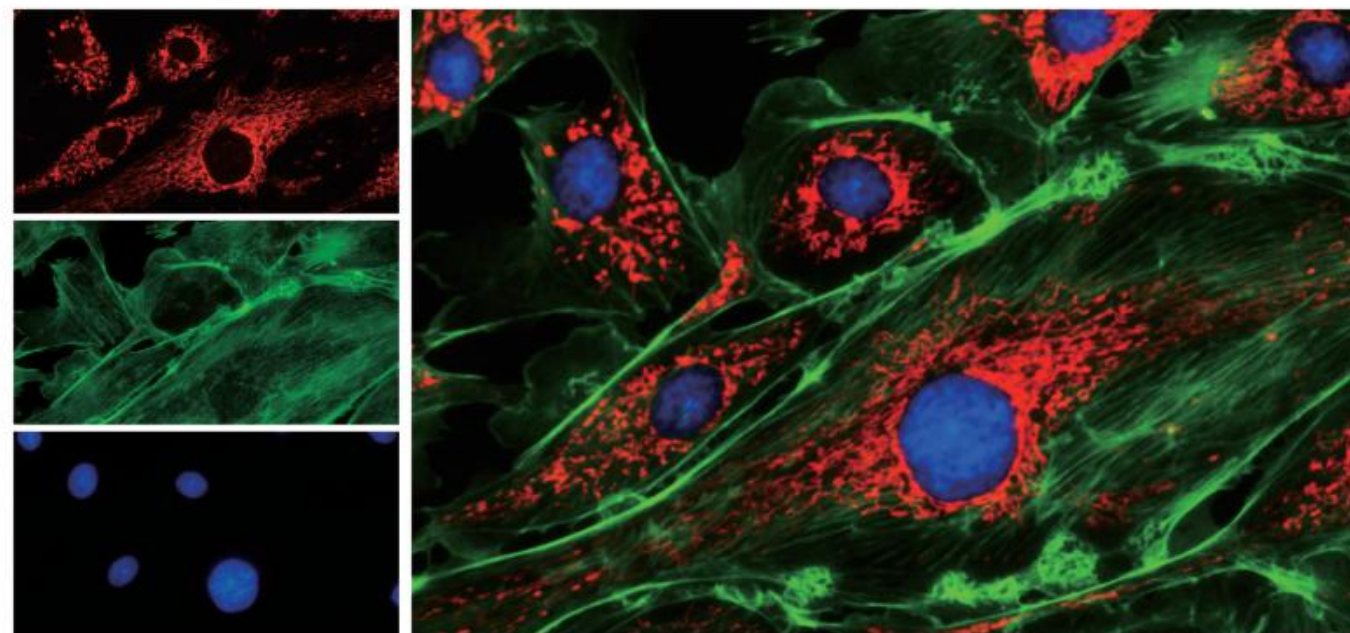
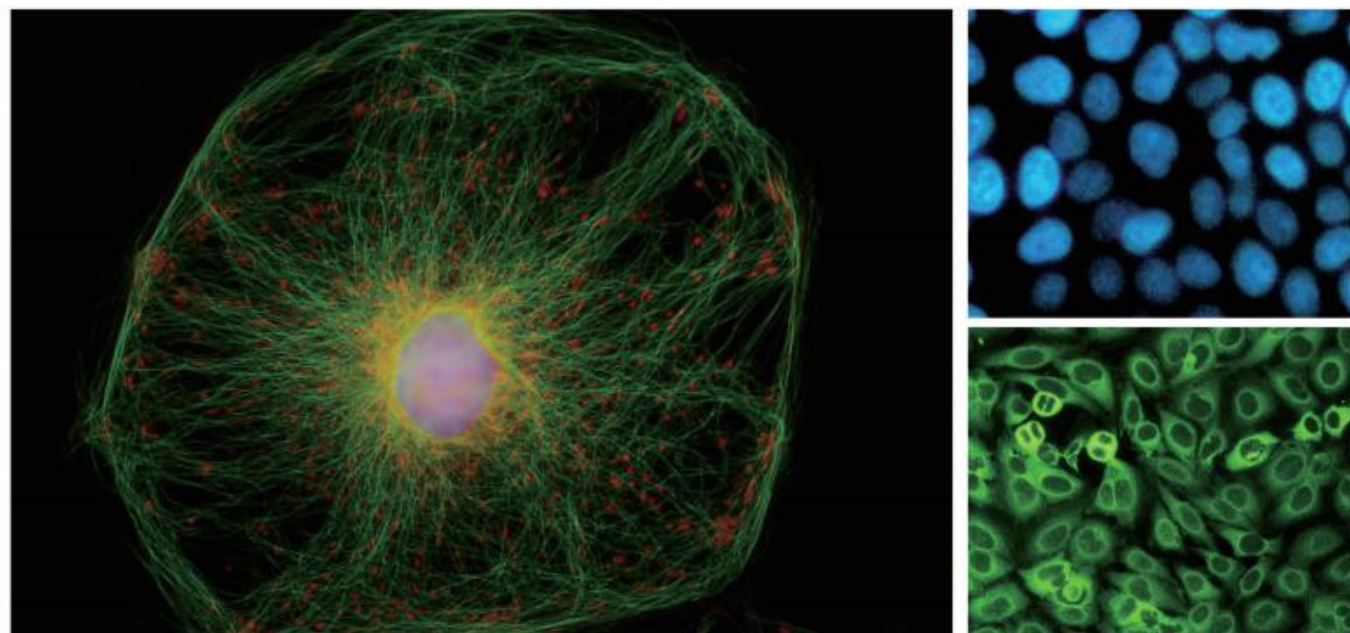
广州市明美光电技术有限公司 Guangzhou Micro-shot Optical Technology Co., Ltd

公司地址: 广州市天河区华观路1933号万科云A栋506 / 电话: 020-38250606/38262481 / QQ: 505506350

网址: www.mshot.com / 邮箱: sales@m-shot.com / 服务热线: 400-880-1910



鉴于技术进步, 任何规格和外观的改变, 恕不另行通知。



双色/多色正置荧光模块



单色正置荧光模块

MF-LED荧光模块

MF-LED 荧光模块系列产品的推出，为实验室荧光观察提供了一种新的解决方案。借助LED荧光模块，可轻松地将一台无限远光学系统的普通显微镜转化为模块化、高效节能、便于操作和超长寿命的荧光显微镜，从而实现高效的荧光观察，不需要额外购买昂贵的LED荧光显微镜。

- 超长的使用寿命；
- 使用寿命内，稳定输出，确保有效激发；
- 单波段光源，安全可靠；
- 安装简便，无需光路调节；
- 经济实惠；
- 可匹配各大品牌无限远光学系统显微镜。

MF-LED产品匹配各大品牌显微镜

MF-LED 系列产品（单色激发、双色激发、多色激发）可以灵活的匹配各大品牌不同系列的显微镜。借助 M-shot 专业的高分辨率、高清晰度、高像素、高灵敏度的成像系统，MF-LED 匹配的显微镜在呼吸道疾病、结核杆菌、生殖道疾病、自身免疫性疾病等领域的荧光检测中具有卓越的表现。



倒置荧光模块优势



荧光滤光片

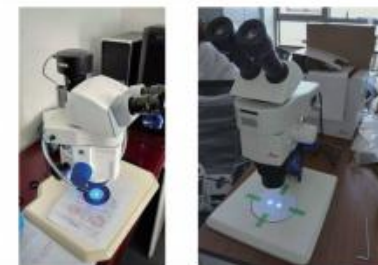
- 1、匹配各个品牌倒置显微镜，不改变明场观察情况下实现荧光观察；
- 2、对比原装汞灯，LED冷光源具有高效、稳定、长寿命等优势；
- 3、标配B、G、U三色激发，可接受个性化定制；
- 4、高品质荧光滤色片组合，确保成像清晰、明亮；
- 5、结构紧凑，外观精美；操作简便，无需光路调节，即装即用。



体视荧光模块

MZX-BGU-LED是通用型荧光显微镜配件，可匹配各大品牌平行光学系统体视显微镜，使普通显微镜实现荧光功能，且不改变显微镜原有光路。

匹配显微镜和客户



- 广东司法警官职业学院
- 深圳华大基因研究院
- 新疆农垦科学院
- 重庆师范大学
- 北京化工大学
- 中山大学
- 暨南大学
- 同济大学

体视荧光模块特点

- 1.超长的使用寿命；
- 2.安装简单，无需光路调节；
- 3.匹配LED冷光源，节能环保，输出稳定；
- 4.高效的滤波光组，优异的聚光光路设计；
- 5.满足大部分科研要求，支持特殊波段需求定制；

