

技术规格

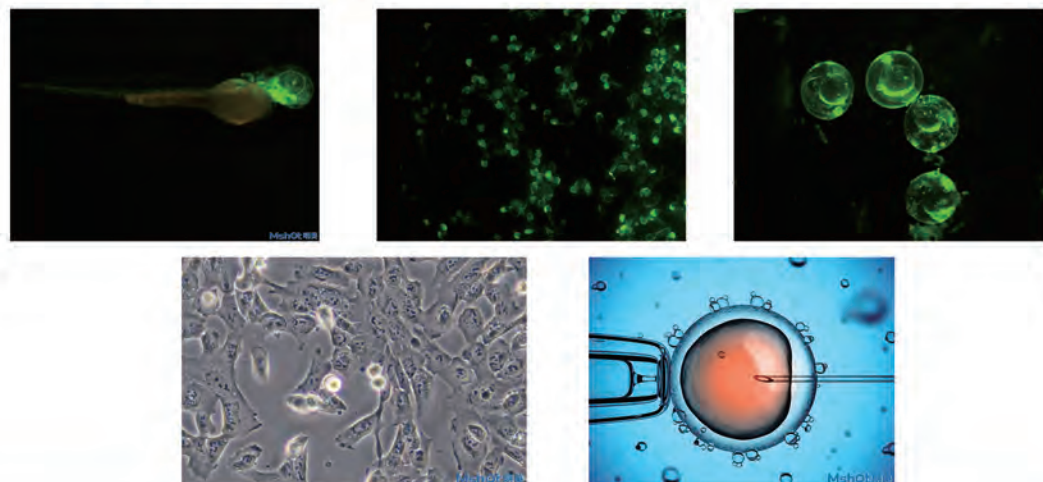
类型	圆形	方形
线材		
传感器	PT100材料 (铂)	PT100材料 (铂)
电极	导电银浆	导电银浆
MP3接头—USB公母转换—4孔航空线		
玻璃层		
边框	不锈钢 (镀亚光黑镍)	不锈钢 (镀亚光黑镍)
	奥林巴斯D=110mm MF53; D=118mm	体式方的: 240 x 160mm 正置方的: 165 x 113mm
玻璃	钢化玻璃 (含ITO膜)	钢化玻璃 (含ITO膜)
	玻璃厚度h=0.5mm	玻璃厚度h=0.7mm
丝印	黑镍表面镀层	黑镍表面镀层
温度控制器		
电源电压	220V±10%, AC50-60HZ	220V±10%, AC50-60HZ
输出电压/功率	3-12V (可调), 3A	3-12V (可调), 3A
温度设定方式	LED数码管显示、预置 (通过面板转换)	LED数码管显示、预置 (通过面板转换)
温度控制范围	室温-50°C (可恒温控制)	室温-50°C (可恒温控制)
测量精度	全范围≈±0.3°C	全范围≈±0.3°C
系统工作环境温度	10-30°C (无结露或无结冰); 相对湿度20%~80% (25°C时)	10-30°C (无结露或无结冰); 相对湿度20%~80% (25°C时)
其他型号尺寸可根据需求特殊定制		

描述

在对一些活细胞以及温度敏感型生物进行观察时, 不用担心细胞或生物会因为外界因素而导致其死亡带来观察与研究的不便, 在细胞工程、神经科学、基因工程等领域的应用有非常广泛的前景。其不但提供了所需的温度保障, 还有自动保温恒温功能, 能给受观测的样品提供一个更舒适的环境, 也给观察人员提供了更充裕的观察时间和观察方式。

应用行业:

- 1) 高校生命科学研究单位: 用于研究细胞、微生物生长, 精子卵细胞的发育、繁殖, 小鼠输卵管、显微注射操作等活体研究领域;
- 2) 各类高新技术企业等: 用于细胞工程、神经科学、基因工程等领域;
- 3) 医院系统: 用于各种疾病的在位检测手段、用于疾病早期筛查、癌细胞的观察、病人细胞培养观察尤其是传染病学等领域。



MshOt 明美

显微镜热台

Microscope ThermoPlate



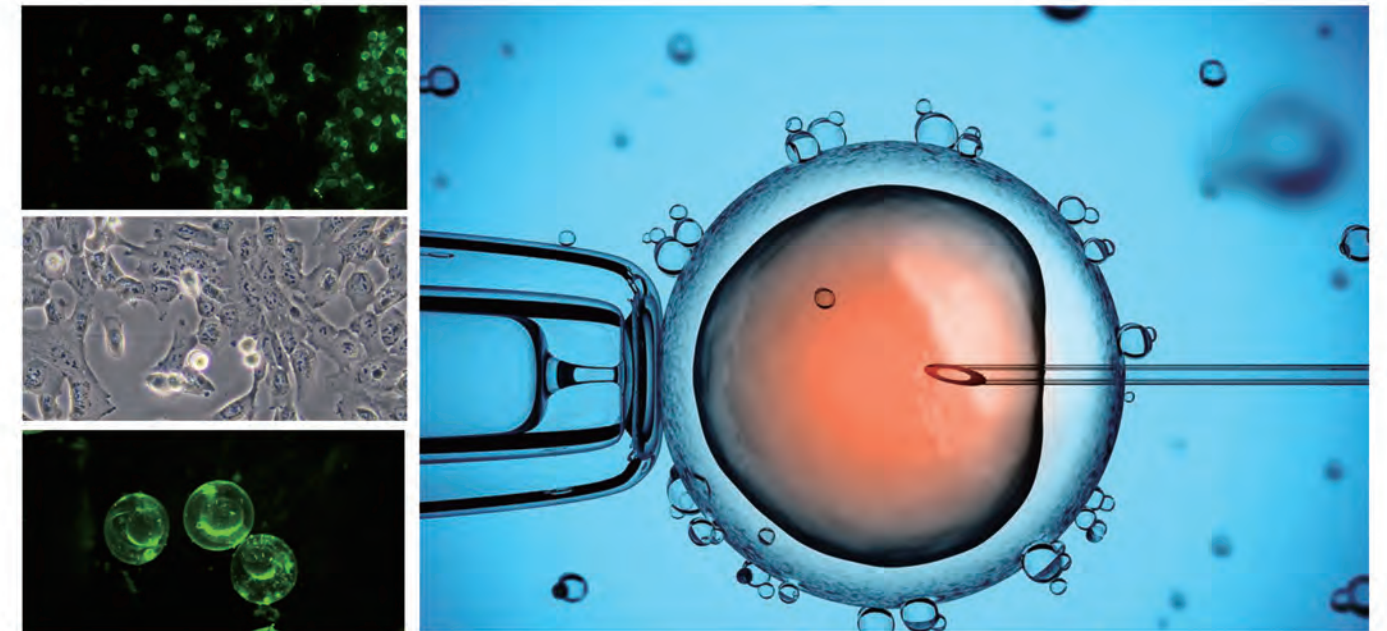
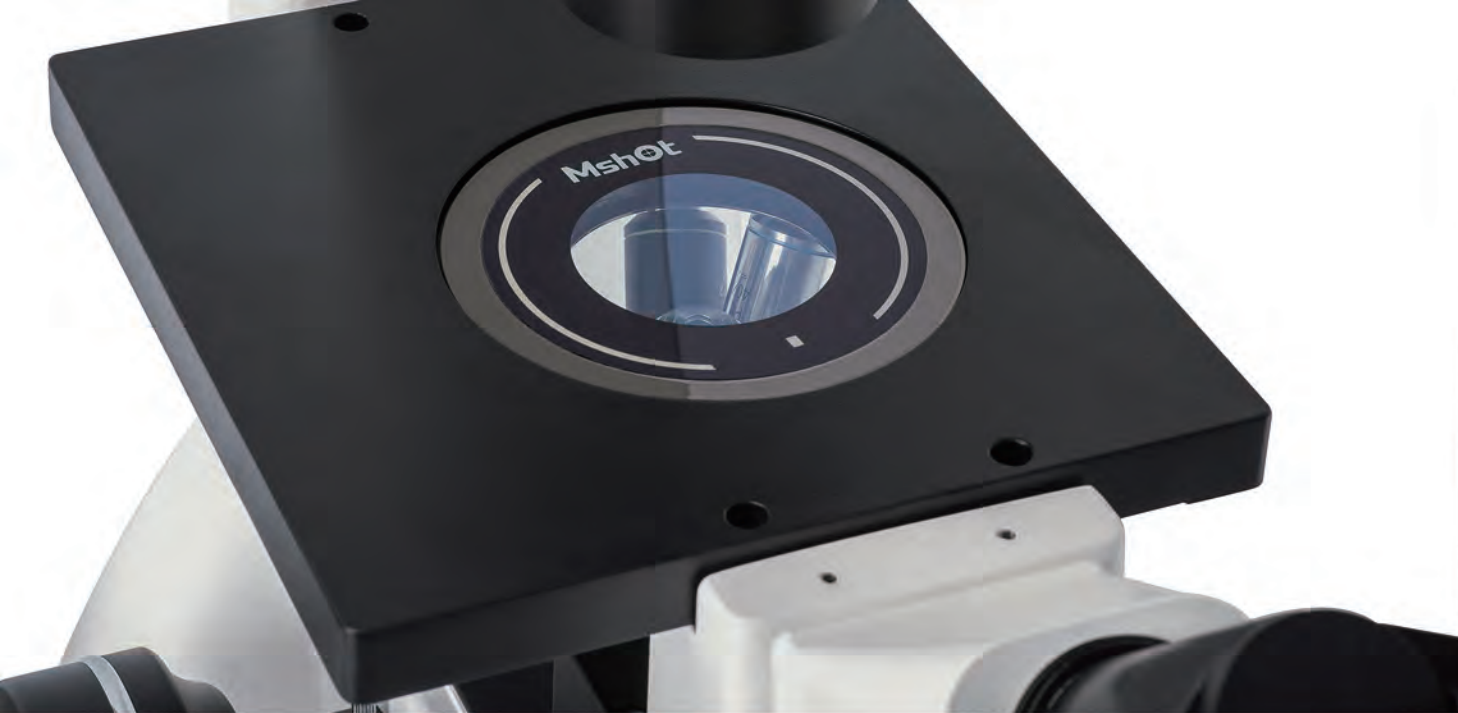
广州市明美光电技术有限公司 Guangzhou Micro-shot Optical Technology Co. Ltd


公司地址: 广州市天河区华观路1933号万科云A栋506 / 电话: 020-38250606/38262481 / QQ: 505506350

网址: www.mshot.com / 邮箱: sales@m-shot.com / 服务热线: 400-880-1910




任何规格和外观的改变, 恕不另行通知。




 将透明热台TP-C118-M
 安装在倒置显微镜，室温-50°C（可恒温控制）
 适用于使用高倍率物镜和水浸油浸观察时使用
 为防止热量经由物镜流失，推荐与物镜加热器
 配合使用。用于短时间观察
 长时间培养观察推荐使用显微镜用培养装置




 将透明热台TP-R200-M
 安装在正置显微镜，
 室温-50°C（可恒温控制）
 广泛应用于酵母、植物、海洋生物、
 细胞培养、线虫等的观察
 使用特殊的冷却半导体和独特的控制技术实现
 小型和快速反应的加温系统



 将透明热台TP-R282-M
 安装在体视显微镜，
 室温-50°C（可恒温控制）
 在使用显微镜观察时，
 提供更加精确和可信赖的温度控制。
 产品广泛的应用于生命科学和工业领域。



 显微镜恒温台
 在使用显微镜观察时，提供更加精确和可信赖的温度控制。
 产品广泛的应用于生命科学和工业领域，可匹配四大品牌显微镜。

